



Altern standardna pločica



Altern lagano konveksna



Altern duboko konveksna

Izbor ljepila

Dvodjelni program nudi različite vrste ljepila koji odgovaraju svakom zahtjevu koji možete očekivati od svoje stome.

Vrsta ljepila	Standardno nošenje	Duže nošenje	lagano konveksno	duboko konveksno
Indikacije	- ravan abdomen - kolostoma	- ravan abdomen - ileostoma - urostoma	- lagano uvučena stoma - neravna koža - naborana koža - opuštena koža	- uvučena stoma - jako neravna koža - Duboko naborana koža - veoma opuštena koža
Prednosti	- Dobro prijanjanje ljepila s kožom - Velika absorpcija - lagano uklanjanje	- Lagana aplikacija - Mala inicijalna absorpcija - Velika otpornost na eroziju - Za suhu kožu	- Manji pritisak/veće prijanjanje - Lagano/plitko konveksno zbog svoje meke opne	- Veliki pritisak/jako pričvršćenje

Coloplast and Alternare registered trademarks of Coloplast A/S © 2008-07.
 All rights reserved Coloplast A/S, DK-3050 Humlebæk, Denmark.



Coloplast A/S
 Holteham 1
 DK-3060 Humlebæk
 Denmark

www.export.coloplast.com



Vukovarska 14-A
 88000 Mostar
 tel/fax: 036/347-131
 e-mail: cherka.company@tel.net.ba
 www.cherka-company.ba



Altern
 Sigurno i koži ugodno rješenje

Ispitivanja kože na ljudima koji koriste stomu su pokazala da 45% njih ima probleme sa kožom oko stome, te da 77% kožnih problema su povezani sa tim što koža dolazi u kontakt sa izlučevinama stome. Zdrava koža oko stome je od velikog značaja za kvalitetu života. Prema tome, krucijalno je da pronađete stoma pomagalo koje odgovara vašoj stomi i vrsti kože, te da se brinete o koži.

4 od 10 ljudi sa stomom imaju probleme s kožom (45%).

Većina (80%) nikad ne potraži profesionalnu pomoć.

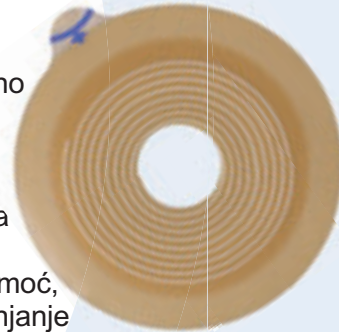


Alterna je proizvodni program jednodijelnih i dvodijelnih stoma pomagala razvijenih sa posebnim fokusom na zdravu kožu i sigurnost.

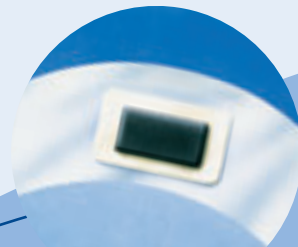
Alterna je dizajnirana da odgovori izazovima različitih oblika tijela i stoma, kao i potrebama normalnog svakodnevnog života.

Spiralno ljepilo

Alterna ljepilo je sačinjeno od dva različita sloja ljepila zarolana u jedinstvenu spiralnu strukturu, ujedinjujući dva materijala. Smeđi sloj omogućava prijanjajuću moć, dopuštajući sigurno prijanjanje koži, smanjujući rizik curenja. Dok bijeli sloj upija vlažnost s kože, štiteći kožu od iritacije i čineći pomagalo lakše za uklanjanje.



Nećete više imati nedoumicu o tome što izabrati: sigurnost ili brigu o koži, kad budete birali pomagalo za sebe, jer stoma pomagalo kao Alterna omogućava oboje!



Integrirani filter

Na zatvorenoj vrećici nalazi se filter koji je integriran u vrećicu, dopuštajući da zrak neometano struji, time minimizirajući napuhavanje vrećice i eliminirajući smrad.

Lagano otvaranje + zatvaranje prstena sa ključem



Fleksibilan i visoko siguran prsten s ključem

Dvodjelni Alterna sustav nudi sigurnosni ključ sa spojkom, koji je jednostavan za korištenje: "okreni i klikni" za sigurno

zaključavanje! Posjeduje zvučni klik, tako da ljudi mogu biti mirni nakon što ga čuju, tj. pomagalo je sigurno. Nadalje, možete okrenuti ključ u poziciju koja vama najviše odgovara.



1. Smjestite pločicu oko stome.
2. Stavite spojku vrećice na pločicu.
3. Okrenite ključ u željenu poziciju i stisnite obje strane dok ne čujete "klik".